



ФЕДЕРАЛЬНАЯ СЛУЖБА  
ГОСУДАРСТВЕННОЙ СТАТИСТИКИ

# Оперативные данные по вводу в эксплуатацию зданий и сооружений в Брянской области



за январь-май 2022 года



ФЕДЕРАЛЬНАЯ СЛУЖБА  
ГОСУДАРСТВЕННОЙ СТАТИСТИКИ

# Оперативные данные по вводу в эксплуатацию зданий и сооружений

Брянская область

январь – май 2022 года

- 01 МЕТОДОЛОГИЧЕСКИЕ ПОЯСНЕНИЯ
- 02 ЖИЛИЩНОЕ СТРОИТЕЛЬСТВО
- 03 ВВЕДЕНО ОБЩЕЙ ПЛОЩАДИ ЖИЛЫХ ПОМЕЩЕНИЙ
- 04 ВВЕДЕНО ЗДАНИЙ НЕЖИЛОГО НАЗНАЧЕНИЯ



## ОБЩАЯ ПЛОЩАДЬ ЖИЛЫХ ПОМЕЩЕНИЙ

- **Общая площадь жилых помещений** во введенных в эксплуатацию жилых и нежилых зданиях, жилых домах определяется как сумма площадей всех частей жилых помещений, включая площадь помещений вспомогательного использования, предназначенных для удовлетворения гражданами бытовых и иных нужд, связанных с их проживанием в жилом помещении, площадей лоджий, балконов, веранд, террас, подсчитываемых с соответствующими понижающими коэффициентами, а также жилых и подсобных помещений в построенных населением индивидуальных жилых домах. К помещениям вспомогательного использования относятся кухни, передние, холлы, внутриквартирные коридоры, ванные или душевые, кладовые или хозяйственные встроенные шкафы. В домах-интернатах для престарелых и инвалидов, ветеранов, специальных домах для одиноких престарелых, детских домах к подсобным помещениям относятся столовые, буфеты, клубы, читальни, спортивные залы, приемные пункты бытового обслуживания и медицинского обслуживания.



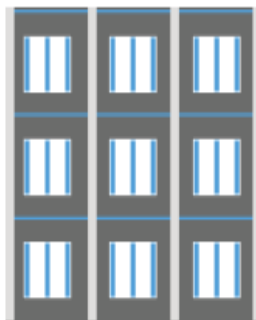


# ЖИЛИЩНОЕ СТРОИТЕЛЬСТВО В БРЯНСКОЙ ОБЛАСТИ

(ЗА ЯНВАРЬ - МАЙ 2022 ГОДА)

## 298402

кв. метров общей  
площади



Средний размер квартиры

**98,7** кв. метра

## 3024

КВАРТИР

ПОСТРОЕНО ЗАСТРОЙЩИКАМИ

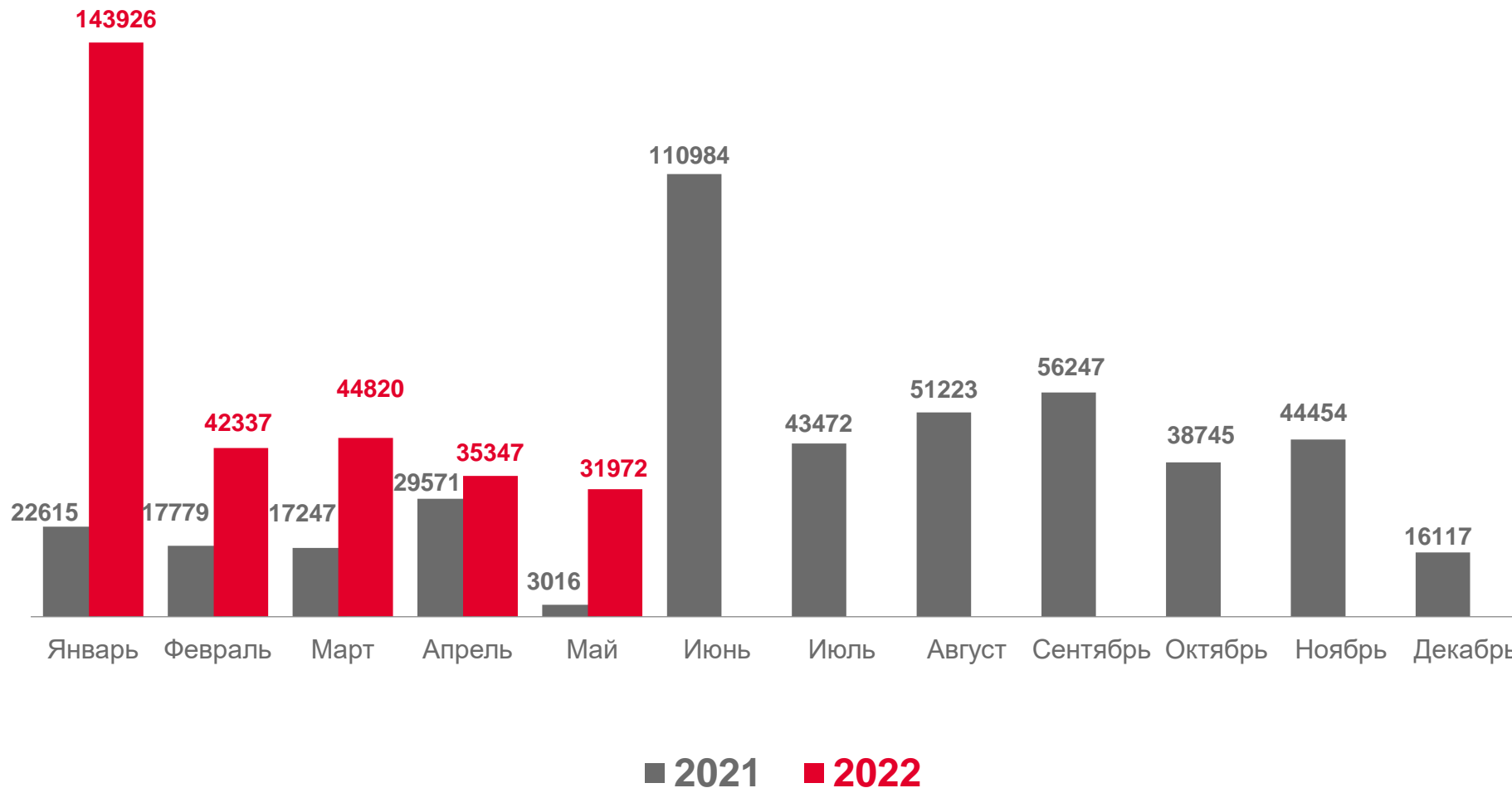
- Однокомнатных квартир **889**
- Двухкомнатных квартир **817**
- Трехкомнатных квартир **413**
- Четырехкомнатных квартир **29**





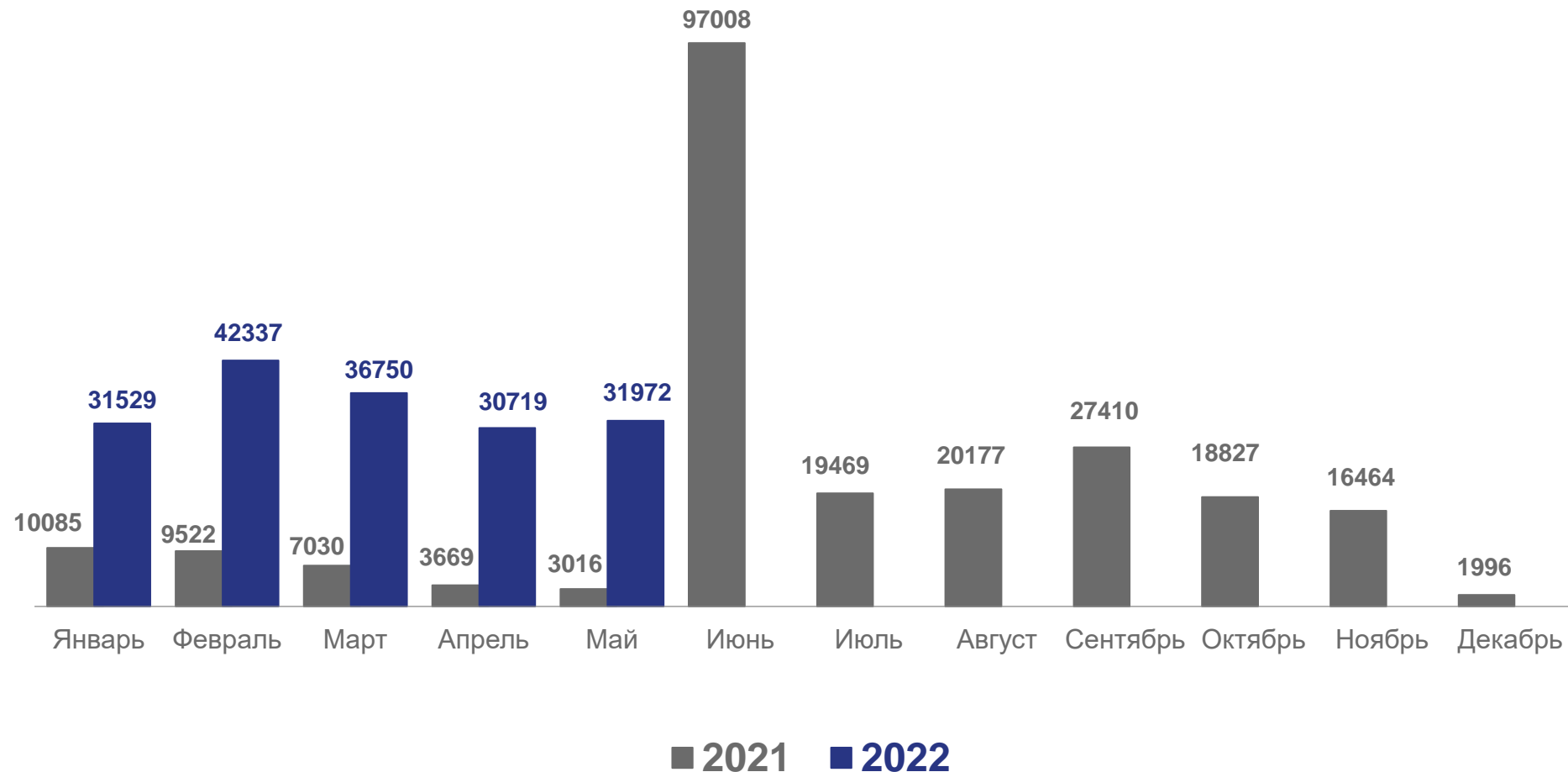
# ВВЕДЕНО ОБЩЕЙ ПЛОЩАДИ ЖИЛЫХ ПОМЕЩЕНИЙ

## КВАДРАТНЫХ МЕТРОВ





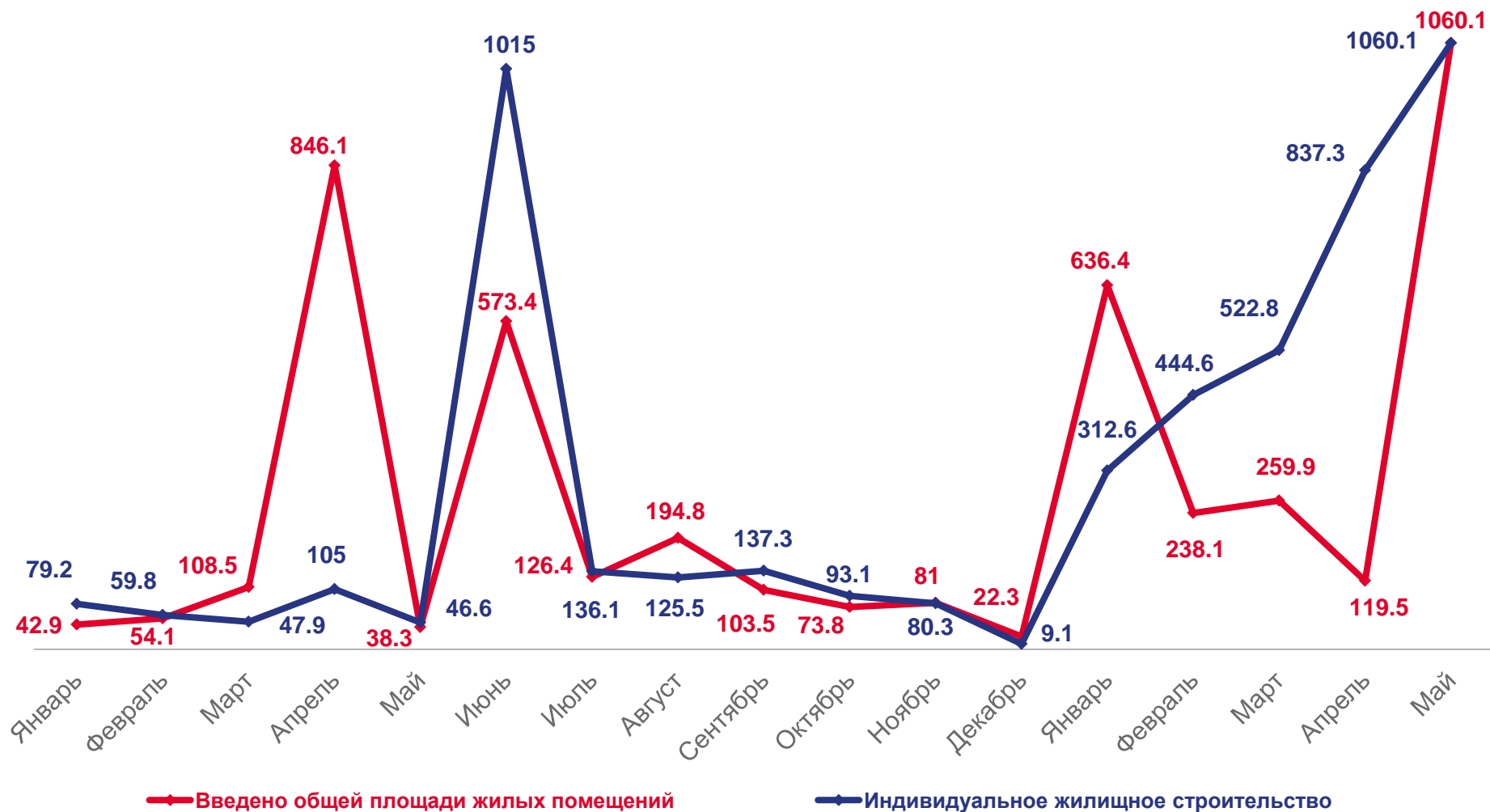
# ИНДИВИДУАЛЬНОЕ ЖИЛИЩНОЕ СТРОИТЕЛЬСТВО, КВАДРАТНЫХ МЕТРОВ





# ДИНАМИКА ВВОДА ЖИЛЬЯ,

В % К СООТВЕТСТВУЮЩЕМУ ПЕРИОДУ ПРЕДЫДУЩЕГО ГОДА





## ЯНВАРЬ – МАЙ 2022 Г.

ВВЕДЕНО ЖИЛЫХ ДОМОВ  
КВ. МЕТРОВ ОБЩЕЙ ПЛОЩАДИ

КОЛИЧЕСТВО КВАРТИР  
ЕДИНИЦ



173307

876

Индивидуальный застройщик

58,1% от общего итога



125095

2148

Организации – застройщики

41,9% от общего итога







# ВВЕДЕНО ЗДАНИЙ НЕЖИЛОГО НАЗНАЧЕНИЯ, В % К ИТОГУ

